

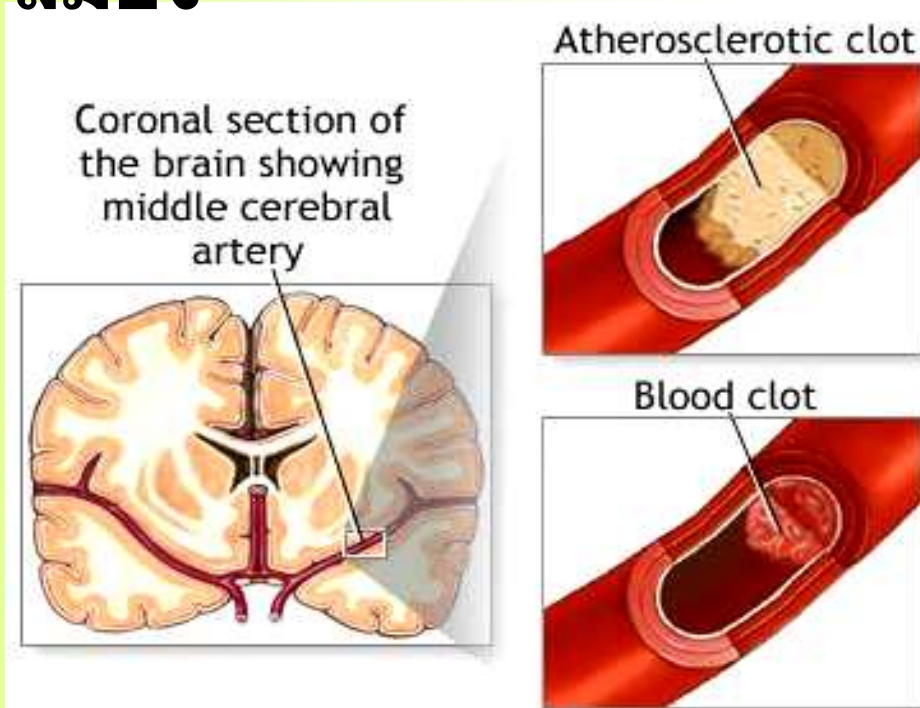
# Stroke

เป็นการสูญเสียการทำงานของ  
ระบบประสาทในสมองอย่างฉับพลัน  
ทันใด เป็นผลมาจากการขาดเลือดหรือ  
เลือดออกจากหลอดเลือดสมอง  
เป็นสาเหตุสำคัญของการเกิด  
อัมพฤกษ์ อัมพาต



## แบ่งตามความผิดปกติได้ 2 ชนิด คือ

- ภาวะที่สมองขาดเลือดไปเลี้ยง สาเหตุเกิดจาก หลอดเลือดตีบ หรืออุดตัน
- ภาวะหลอดเลือดสมองแตก แบ่งเป็นเลือดออกใน สมอง หรือเลือดออกใน ช่องว่างระหว่างสมองกับเยื่อหุ้ม สมอง



ทั้งหมดนี้จะส่งผลให้  
เกิดการตายของ  
เซลล์สมองทำให้หน้าที่  
ของสมองส่วนนั้น  
สูญหายไป

# ปัจจัยเสี่ยง

- ความดันโลหิตสูง
- ภาวะไขมันในเลือดสูง
- โรคหัวใจ เช่น หัวใจวาย หัวใจเต้นผิดจังหวะ
- การสูบบุหรี่ และการดื่มสุรา
- ประวัติครอบครัวและมีบุคคลในครอบครัวเป็นโรคหลอดเลือด
- โรคเบาหวาน
- ความอ้วน

อาการ : อาการของผู้ป่วยแต่ละคนขึ้นอยู่กับบริเวณของสมองที่เกิดโรค อาการที่พบบ่อยได้แก่

1. ชาหรืออ่อนแรงของร่างกายครึ่งซีก
2. ลิ้นแข็ง พูดไม่ชัด หรือสำลัก
3. พูดไม่ได้หรือฟังไม่รู้เรื่อง
4. ปวดและเวียนศีรษะ เดินเซ
5. มองไม่เห็น ซีกใด ซีกหนึ่ง



# การป้องกันโรค

4

1. ดูแลสุขภาพ และออกกำลังกายสม่ำเสมอ
2. รักษาโรคและกำจัดปัจจัยเสี่ยง เช่น ควบคุมน้ำหนัก, ไขมันในเลือดสูง, เบาหวาน , ความดันโลหิตสูง และเลิกบุหรี่
3. หมั่นสังเกตอาการ และความผิดปกติของร่างกาย
4. ปรึกษาแพทย์ เมื่อคิดว่าตนเองหรือผู้ใกล้ชิดจะเป็นโรคหลอดเลือดสมอง



## การรักษา

- เพื่อลดความรุนแรงและความเสียหายของสมอง ควรปรึกษาแพทย์ทันทีเมื่อสงสัยว่าจะเป็นโรคหลอดเลือดสมอง เพราะระยะเวลา 3-48 ชั่วโมงแรกเป็นเวลาที่สามารถลดความเสียหายและพิการได้ดีที่สุด
- เพื่อการรักษาและฟื้นฟูสมรรถภาพของร่างกาย
  - 1) ป้องกันและควบคุมปัจจัยเสี่ยงภายใต้การดูแลของแพทย์
  - 2) ทำกายภาพบำบัดอย่างต่อเนื่อง
  - 3) สนับสนุนให้กำลังใจ เพราะผู้ป่วยเรื้อรังและทุพพลภาพ มักมีอาการซึมเศร้าร่วมด้วย

ญาติมีส่วนร่วมช่วยดูแลและป้องกันโรคแทรกซ้อนต่างๆ เช่น แผลกดทับ การติดเชื้อต่างๆ

ภาวะข้อติดเร็ว การขับถ่าย